

Slagharen, 6 december 2021

### **Zelftesten van uw kind bij milde klachten**

Beste ouder(s) en/of verzorger(s),

Minister Hugo de Jonge heeft besloten dat vanaf 3 december uw kind met milde coronaklachten zoals verkoudheid en hoesten, met een negatieve zelftest naar school mag. Bij een positieve zelftest of erge klachten, is testen bij de GGD nog steeds nodig.

We zetten de regels die daarbij horen voor u op een rij:

#### **Zelftesten bij milde klachten**

- Heeft uw kind milde klachten? Dan blijft hij/zij thuis en laat zich testen door de GGD of doet een zelftest.
- Uw kind blijft thuis, totdat de testuitslag bekend is.
- Milde klachten zijn: neusverkoudheid, loopneus, niezen, keelpijn, af en te hoesten en verhoging tot 38 graden.
- Heeft uw kind een kwetsbare gezondheid? Dan is een zelftest niet genoeg. Laat uw kind dan testen bij de GGD.
- Test zo snel mogelijk na het ontstaan van klachten.
- Na een positieve zelftest is een GGD-test altijd nodig om de uitslag te bevestigen.
- Als de uitslag van de zelftest negatief is, mag uw kind naar school.
- Blijven de klachten aanhouden? Dan is het belangrijk om de volgende dag opnieuw een zelftest te doen.
- Er wordt ook geadviseerd een zelftest te doen als uw kind al Corona heeft gehad en als dat langer dan acht weken geleden was.
- Worden de klachten erger of is er reuk- of smaakverlies? Maak dan een afspraak bij de GGD.
- Testen is altijd vrijwillig. U bent niet verplicht om de testuitslag met school te delen.

#### **Heeft uw kind (milde) klachten en wordt uw kind niet getest?**

- Zonder testuitslag blijft uw kind thuis.
- Uw kind mag weer naar school als hij/zij 24 uur volledig klachtenvrij is.
- Bij aanhoudende milde klachten mag uw kind weer naar school na 7 dagen nadat de klachten zijn begonnen, tenzij er nog een ander quarantaineadvies geldt (omdat iemand in huis besmet is bijvoorbeeld).

#### **Wanneer mag uw kind uit quarantaine na een besmetting?**

- Is uw kind besmet met het corona-virus? Dan kan uw kind weer naar school wanneer hij/zij 24 uur klachtenvrij is én er minimaal 7 dagen zijn verstreken na de start van de symptomen.
- Als uw kind besmet is, maar geen klachten heeft (asymptotisch), geldt het volgende:
  - Is uw kind niet-immuun? Dan blijft hij/zij minimaal 5 dagen na de (positieve) testafname in isolatie.
  - Is uw kind immuun (volledig gevaccineerd of genezen van corona)? Dan blijft hij/zij 3 dagen (72 uur) in isolatie.

### **Twee keer per week preventieve zelftest voor kinderen uit groep 6 t/m 8**

Naast de zelftest bij milde klachten, is het dringende advies om twee keer per week een zelftest bij uw kind af te nemen als hij/zij in groep 6, 7 of 8 zit. Ook als hij/zij geen klachten heeft, Corona heeft gehad of al gevaccineerd is.

### **Uw kind krijgt de zelftesten via de school**

- Wij geven de kinderen uit groep 6 t/m 8 de zelftesten mee naar huis zodra wij ze hebben ontvangen van het ministerie.
- De verwachting is dat ze deze week worden bij ons op school worden geleverd.
- In de bijlage vindt u de flyer: Zelftesten doe je zo

Zie ook de bijgevoegde beslisboom voor kinderen van 0 jaar tot en met groep 8 wanneer uw kind moet thuisblijven of naar school mag komen.

### **Heeft u vragen? Stel ze gerust!**

We houden u op de hoogte als er weer nieuwe informatie is over de coronamaatregelen in het onderwijs. Heeft u nog vragen? Stel ze dan gerust aan mij of de leerkracht van uw kind.

Met vriendelijke groet,  
Ingrid Heins  
Directeur KBS de Kwinkslag



# Zelftesten doe je zo!



Het doel van zelftesten in het primair onderwijs is om ongemerkte coronabesmettingen onder leerlingen en onderwijspersoneel zo snel mogelijk te signaleren en zo verspreiding van het coronavirus op school te beperken.

Zelftesten is bedoeld voor (nog) niet-immune mensen zonder coronaklachten. Deelname aan zelftesten is altijd vrijwillig. Heb je klachten die kunnen wijzen op een coronabesmetting, neem dan geen zelftest af, maar maak direct een afspraak voor een coronatest bij de GGD.



Een persoon wordt als immuun voor het Coronavirus beschouwd als deze:

- 14 dagen of langer geleden een vaccinatie serie heeft afgerond van Comirnaty (Pfizer), Spikevax (Moderna) of Vaxzevria (AstraZeneca); OF
- 14 dagen of langer geleden 1 dosis van een van deze vaccins heeft gekregen na een doorgemaakte Corona-infectie; OF
- 28 dagen of langer geleden het Janssen-vaccin heeft gekregen; OF
- Minder dan 6 maanden geleden Corona heeft gehad.

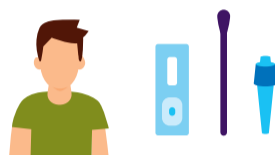


**Stappen** Lees de bijsluiter van de test goed door. Volg de stappen op die daarin staan. Er zijn zelftesten van verschillende leveranciers goedgekeurd. De werkwijze kan onderling per test iets verschillen.

## Op hoofdlijnen gelden de volgende stappen

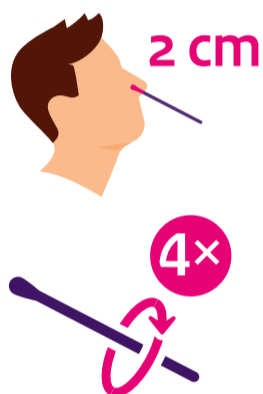
### 1 Zelftest uitpakken

Pak de test uit en stal de onderdelen voor je uit op tafel.



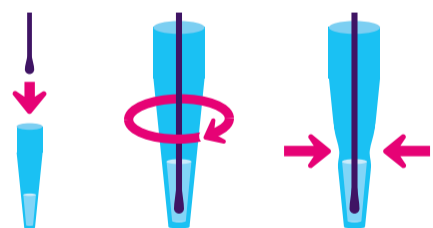
### 2 Uitstrijkje zelf afnemen

- Kantel je hoofd licht naar achteren.
- Steek het wattenstaafje in een neusgat.
- Duw het wattenstaafje langzaam ongeveer 2 cm in de neus totdat je weerstand voelt (parallel aan het gehemelte – dus horizontaal naar achteren, niet naar boven).
- Draai het wattenstaafje 4 keer tegen de binnenkant van de neus (in totaal ongeveer 15 seconden).
- Herhaal dit in het andere neusgat.



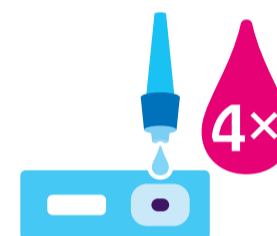
### 3 Monster oplossen in buisje vloeistof

- Plaats het wattenstaafje in een buisje met zogeheten extractiebuffer/testvloeistof.
- Draai het wattenstaafje rond.
- Houd het wattenstaafje net iets boven de vloeistof en knijp het wattenstaafje uit.



### 4 Druppelen

- Leg de teststrip of testcassette op een vlakke ondergrond.
- Houd het buisje verticaal boven het ronde, gemarkeerde gebied (niet het rechthoekige resultaatvenster).
- Laat precies 4 druppels op het veld vallen. Knijp hiervoor zo nodig voorzichtig in het buisje.
- Wacht nu 15 minuten.



### 5 Uitkomst aflezen

Lees na 15 minuten de uitslag af. De testuitslag is persoonlijk. Bekijk tijdens het wachten op de uitslag wat het betekent als de uitslag positief, dan wel negatief is. Zie hiervoor het kader 'Uitkomst van de zelftest, wat nu?'



### 6 Afronding

Gooi de testspullen in de prullenbak. Maak de tafel schoon met een vochtig doekje. Was je handen goed met water en zeep.



## Uitkomst van de zelftest, wat nu?

### De uitslag is ongeldig

- als er alleen een streepje onderin staat.
- als er geen enkel streepje opkomt.
- als de uitslag niet na 15 min en binnen 30 min is afgelezen.

In al deze gevallen moet je jezelf opnieuw testen met een nieuwe zelftest.



### De uitslag is negatief

- je kunt gewoon naar school.

### De uitslag is positief

- neem contact op met de GGD ([www.coronatest.nl](http://www.coronatest.nl) of 0800 1202) om een confirmatietest te laten doen.
- blijf thuis in isolatie.
- licht je huisgenoten in dat je corona hebt en adviseer (nog) niet-immune huisgenoten direct in quarantaine te gaan.
- meld op school dat je thuis blijft en online les volgt.

### Je mag geen zelftest gebruiken als je

- klachten hebt die passen bij corona;
- een melding hebt gekregen van de CoronaMelder-app;
- nauw contact of huisgenoot bent van iemand met corona en een quarantaineadvies hebt gekregen;
- terugkeert uit een hoogrisicogebied.



alleen samen krijgen we  
corona onder controle

Meer informatie:  
[www.zelftesteninhetonderwijs.nl](http://www.zelftesteninhetonderwijs.nl)

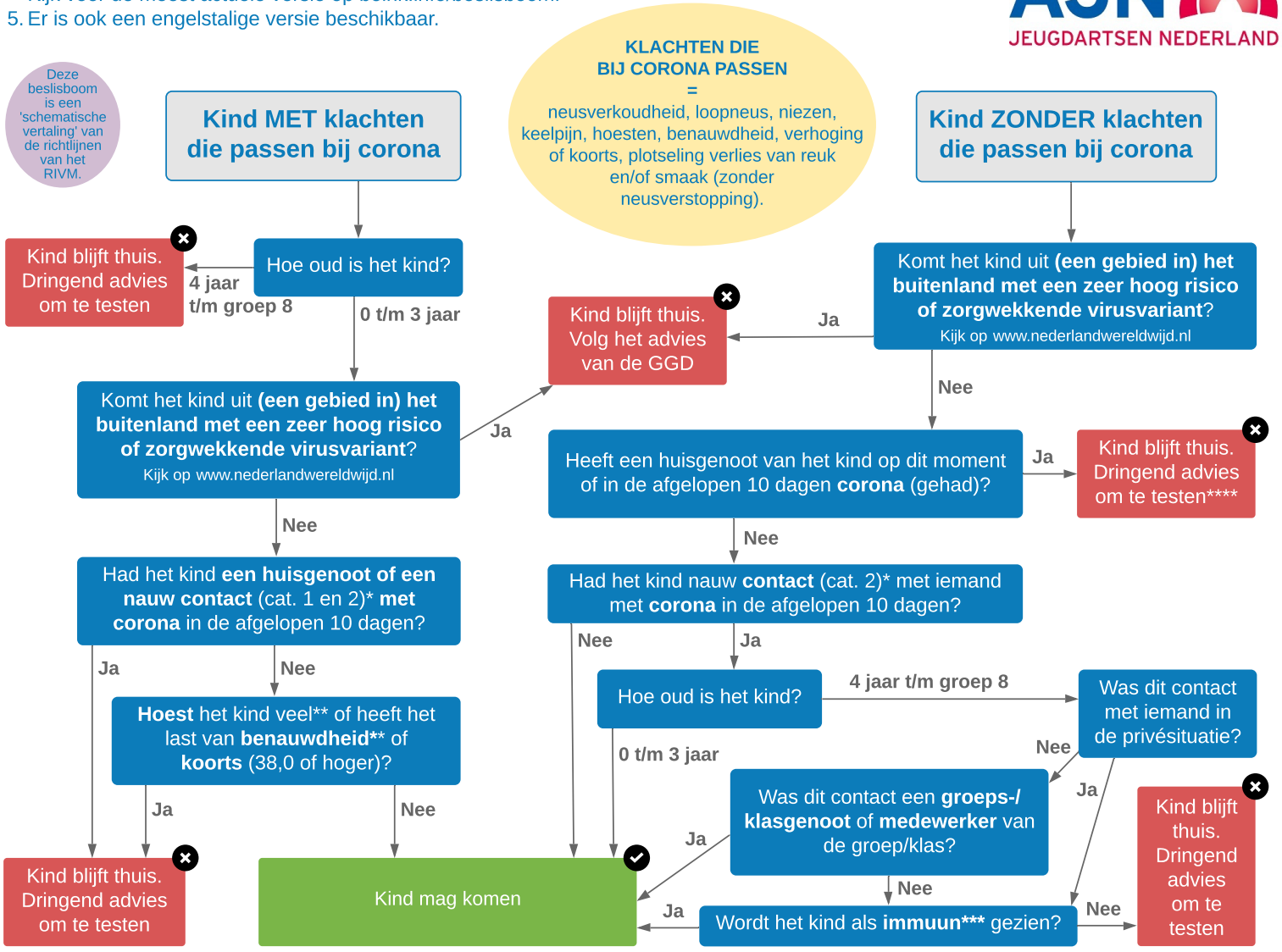


# BESLISBOOM 0 jaar t/m groep 8 - thuisblijven of niet?

## Bedenk vóór je begint:

1. Begin bij het grijze blok dat van toepassing is op het kind en volg de vragen in de aangegeven volgorde.
2. Kijk niet naar één of twee losse vragen, dat kan tot een verkeerde uitkomst leiden.
3. De uitkomst van de beslisboom geldt niet voor broertjes/zusjes. Doorloop de boom voor ieder kind apart.
4. Deze beslisboom wordt regelmatig aangepast n.a.v. nieuwe inzichten en regelgeving.  
Kijk voor de meest actuele versie op [boink.info/beslisboom](http://boink.info/beslisboom).
5. Er is ook een engelstalige versie beschikbaar.

Deze beslisboom is een 'schematische vertaling' van de richtlijnen van het RIVM.



**\* WELKE CATEGORIE CONTACT?**

- Categorie 1: **huisgenoten**.
- Categorie 2: overige **nauwe contacten** (meer dan 15 min. op minder dan 1,5 m.).  
*Uitzondering:* groep- en klasgenoten van één besmet persoon hoeven NIET in quarantaine. De GGD bepaalt of in specifieke situaties alsnog quarantaine nodig is, ook bij meer dan 1 besmetting.
- Categorie 3: **overige niet nauwe contacten**.  
Twijfel je? Bel dan de GGD. Zie voor uitgebreide toelichting: [www.lci.rivm.nl/Handreiking-contact-en-uitbraakonderzoek-kinderen](http://www.lci.rivm.nl/Handreiking-contact-en-uitbraakonderzoek-kinderen)

**\*\* GEBRUIKELIJKE KLACHTEN?**  
Zijn dit gebruikelijke/bekende klachten bij het kind, zoals **chronische luchtwegklachten, hooikoorts of astma?** Dan kun je deze vraag met nee beantwoorden.

**\*\*\* WANNEER WORDT EEN KIND ALS IMMUN GEZIEN?**  
Een kind wordt als immuun gezien als het:  
- in de afgelopen 12 maanden corona heeft gehad.  
- langer dan 14 dagen geleden volledig gevaccineerd is tegen corona (va. 12 jr).  
- corona heeft gehad en daarna minimaal 14 dagen geleden gevaccineerd is tegen corona (va. 12 jr).

**WANNEER MAG EEN KIND WEER NAAR DE KINDEROPVANG / SCHOOL?**

Als de door de GGD vastgestelde quarantaineperiode voorbij is.  
**\*\*\*\* LET OP:** kinderen van 0 jaar t/m groep 8 die in de laatste 8 weken corona hebben gehad en nu geen klachten hebben, hoeven niet te testen en hoeven ook niet in quarantaine. Twijfel je? Bel dan de GGD.

**GETEST?**  
Kind blijft thuis tot de testuitslag bekend is.  
- Volg bij een **positieve** testuitslag (coronavirus is aangetroffen) van het kind of een huisgenoot de instructies van de GGD op.  
- Bij een **negatieve** testuitslag van het kind mag het kind weer naar de kinderopvang/school, ook als nog niet alle klachten weg zijn. Tenzij de quarantaineperiode zoals vastgesteld door de GGD nog niet voorbij is.  
- Is het kind getest omdat het een categorie 3 contact\* is van iemand met corona en heeft het kind geen klachten, dan hoeft het niet thuis te blijven in afwachting van de testuitslag.

**NIET GETEST?**  
Een kind met klachten, zoals hoesten, koorts of benauwdheid, dat niet getest is mag weer naar de opvang/school als het minimaal 24 uur volledig klachtenvrij is. Bij aanhoudende milde verkoudheidsklachten mag een kind na 7 dagen weer naar de kinderopvang of school. Heeft het kind contact gehad met iemand met corona? Volg dan de instructies van de GGD op.